

## Wer kann teilnehmen?

Das **Berufliche Bildungszentrum Waldviertel** bietet all jenen Arbeitnehmer\_innen eine umfassende und praxisgerechte Ausbildung, die

- eine Weiterbildung und Höherqualifizierung anstreben,
- eine berufliche Um- und Nachschulung benötigen oder
- aus beruflichen bzw. wirtschaftlichen Gründen ihren Beruf wechseln müssen.

Für jede\_n Teilnehmer\_in wird die Ausbildung maßgeschneidert, d.h. aus dem Modulmenü wird ein persönlicher Lehrplan zusammengestellt. Damit kann in optimaler Weise auf Vorkenntnisse und individuelle Bedürfnisse eingegangen werden.

### Anmeldung für Arbeitssuchende über das AMS NÖ

Bitte sprechen Sie mit Ihrem\_r AMS-Berater\_in über die Teilnahme an einer Aus- oder Weiterbildung im BBZ. Bei den monatlichen Infotagen findet ein Rundgang zum Kennenlernen unseres Bildungszentrums statt.

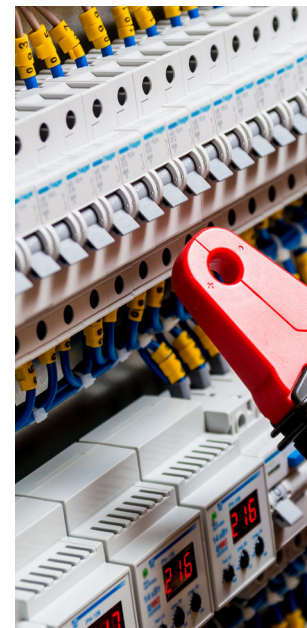
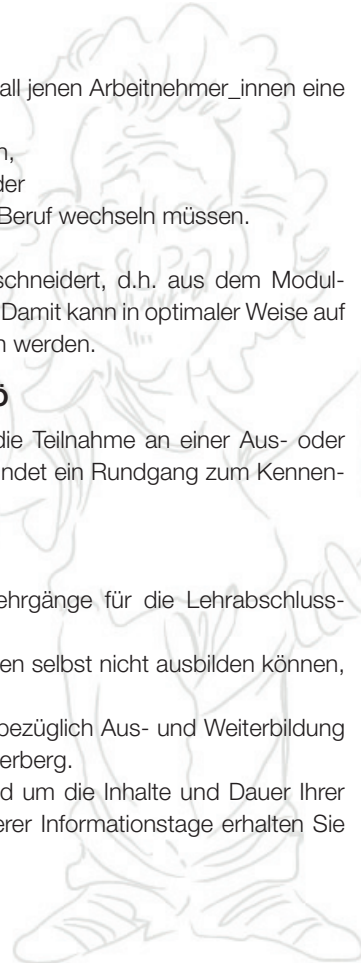
### Anmeldung für Unternehmen

Das BFI NÖ bietet maßgeschneiderte Vorbereitungslehrgänge für die Lehrabschlussprüfung für Elektro- und Metallberufe an.

Spezielle Ausbildungsinhalte, welche Sie im Unternehmen selbst nicht ausbilden können, werden auf Kund\_innenwunsch individuell umgesetzt.

Bitte wenden Sie sich mit Ihren Kund\_innenwünschen bezüglich Aus- und Weiterbildung direkt an das Berufliche Bildungszentrum in Sigmundsherberg.

Hier erhalten Sie alle wissenswerten Informationen rund um die Inhalte und Dauer Ihrer Aus- oder Weiterbildung. Die Einladung zu einem unserer Informationstage erhalten Sie über das AMS NÖ.



Stand: März 2022; Satz- und Druckfehler vorbehalten.  
Herausgeber & Medieninhaber: BFI – Berufsförderungsinstitut Niederösterreich  
Fotos: BFI NÖ, AdobeStock

Mit finanzieller Unterstützung des



### Wer sind wir?

In freundlicher Schulungsatmosphäre bietet das **Berufliche Bildungszentrum Waldviertel** maßgeschneiderte Aus- und Weiterbildungen auf dem neuesten Stand der Technik an.

Hier stehen Ihnen top ausgestattete Ausbildungsplätze für zahlreiche Lehrberufe und Weiterbildungen im **Elektro- und Metallbereich** sowie **kaufmännischen Bereich** zur Verfügung.

Aufgrund des modularen Ausbildungssystems besteht die Möglichkeit eines individuellen Einstiegs in die verschiedensten Berufslehrgänge und Weiterbildungen.

Des Weiteren stehen im Rahmen der Überbetrieblichen Lehrausbildung im Elektrobereich Ausbildungsplätze zur Verfügung.

### Facharbeiter\_innen-Intensivausbildungen

#### ELEKTROBERUFE

- Elektrotechnik – Hauptmodul Anlagen- und Betriebstechnik
- Elektrotechnik – Hauptmodul Elektro- und Gebäudetechnik
- Mechatronik – Hauptmodul Automatisierungstechnik
- Kälteanlagentechnik

#### METALLBERUFE

- Metallbearbeitung
- Metalltechnik – Hauptmodul Maschinenbautechnik
- Metalltechnik – Hauptmodul Schweißtechnik
- Metalltechnik – Hauptmodul Stahlbautechnik
- Metalltechnik – Hauptmodul Zerspanungstechnik

### Was bieten wir an?

Ein moderner Maschinenpark sowie die Vielfältigkeit des Ausbildungsangebotes garantieren eine bestmögliche und wirtschaftsgerechte Ausbildung.

**Mit unserem modularen Ausbildungssystem ist ein Einstieg jederzeit möglich.**

Kursteilnehmer\_innen mit längeren Anfahrtswegen haben an diesem einzigartigen Standort außerdem die Möglichkeit, im angeschlossenen „Lernhotel“ zu übernachten. Bei Bedarf kann die Kinderbetreuung in den umliegenden Kindergärten seitens des BFI NÖ organisiert werden. Zusätzlich besteht die Möglichkeit, sozialpädagogische Betreuung und Beratung direkt im BBZ in Anspruch zu nehmen.

### Weiterbildungen

#### ELEKTROBERUFE

- Alternativenergien (Solarthermie, Photovoltaik, Windenergie)
- Automatisierungstechnik, Pneumatik, Hydraulik, SPS
- KNX-Gebäudesystemtechnik, Sicherheitstechnik
- Elektroausbildung für Nichtelektriker\_innen
- Grundlagen SPS
- Netzwerktechnik
- Industrieroboter

#### KAUFMÄNNISCHE WEITERBILDUNGEN

- VLG Personalverrechner\_in (nach BiBuG)
- Lehrgang zum „Bewig-Zertifikat b\*con01“

#### METALLBERUFE

- CAD Inventor
- CAD-Projekt inkl. Prototyping (3D-Drucktechnologie)
- CAM
- CNC
- Fachhelfer\_in Metalltechnik/Schweißtechnik
- Gasschmelzschiessen
- Metall-Aktivgasschweißen (MAG)
- Metall-Inertgasschweißen (MIG)
- Wolfram-Inertgasschweißen (WIG)
- Lichtbogenhandschweißen (E-Hand)
- Grundkurs Metall

### Wie lange dauert die Ausbildung?

Die Dauer einer **Facharbeiter\_innen-Intensivausbildung** liegt je nach Lehrberuf zwischen 15 und max. 20 Monaten.

Die **Weiterbildungen** können je nach Ausbildungsbereich in einem Zeitraum zwischen 1 Woche und 6 Monaten abgeschlossen werden.